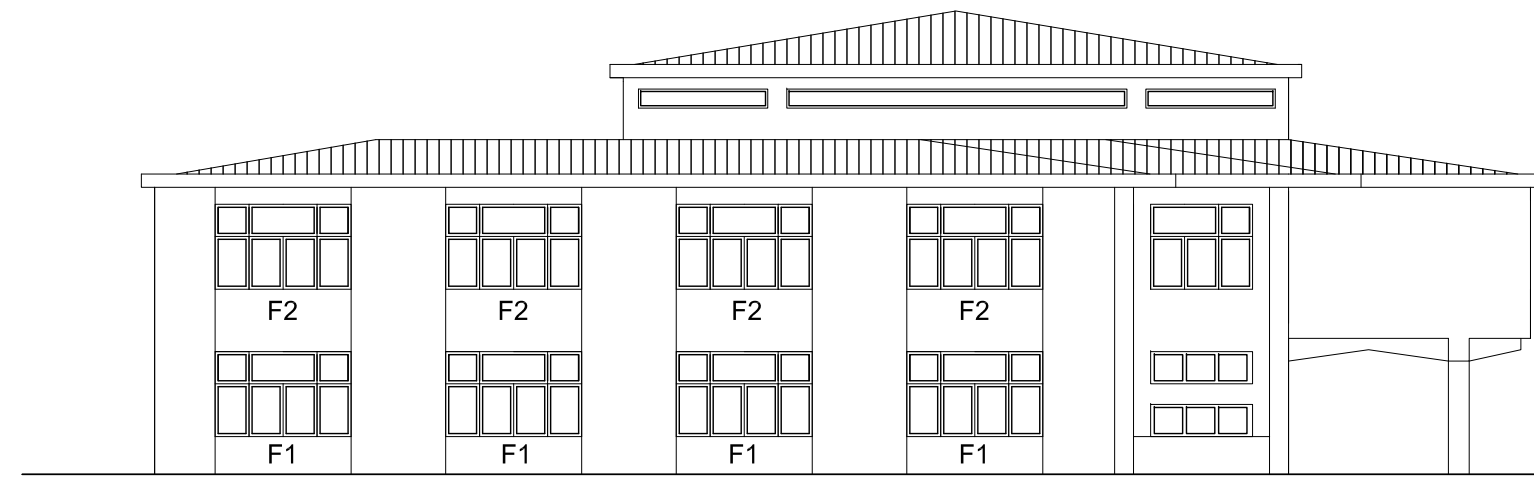
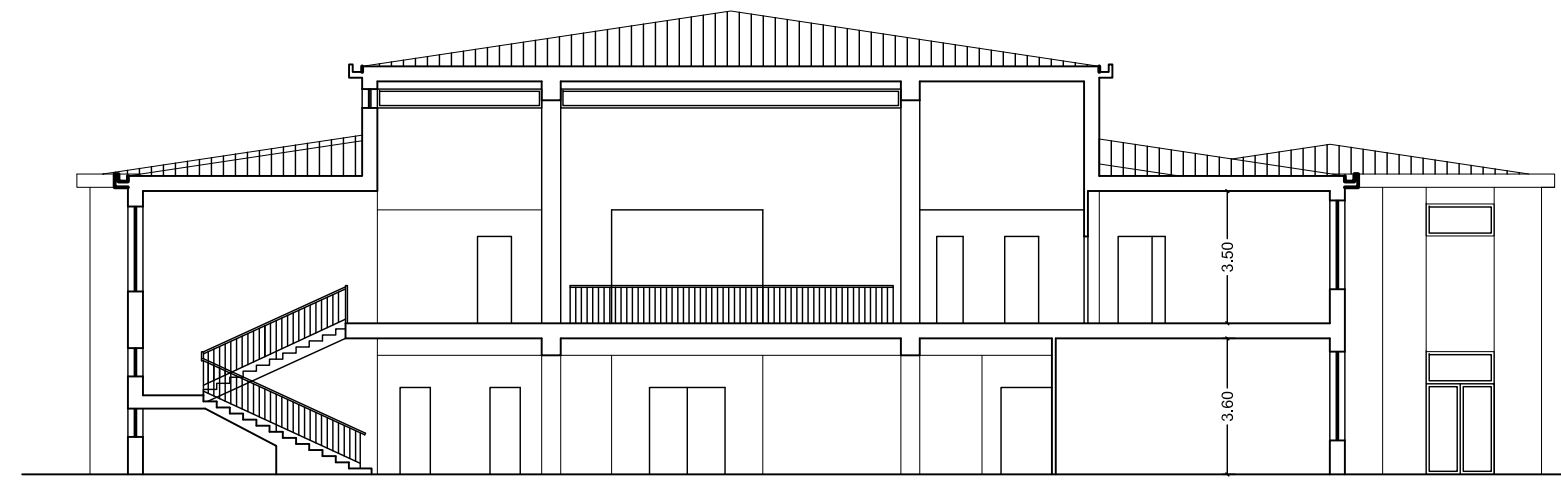




Prospetto Est -



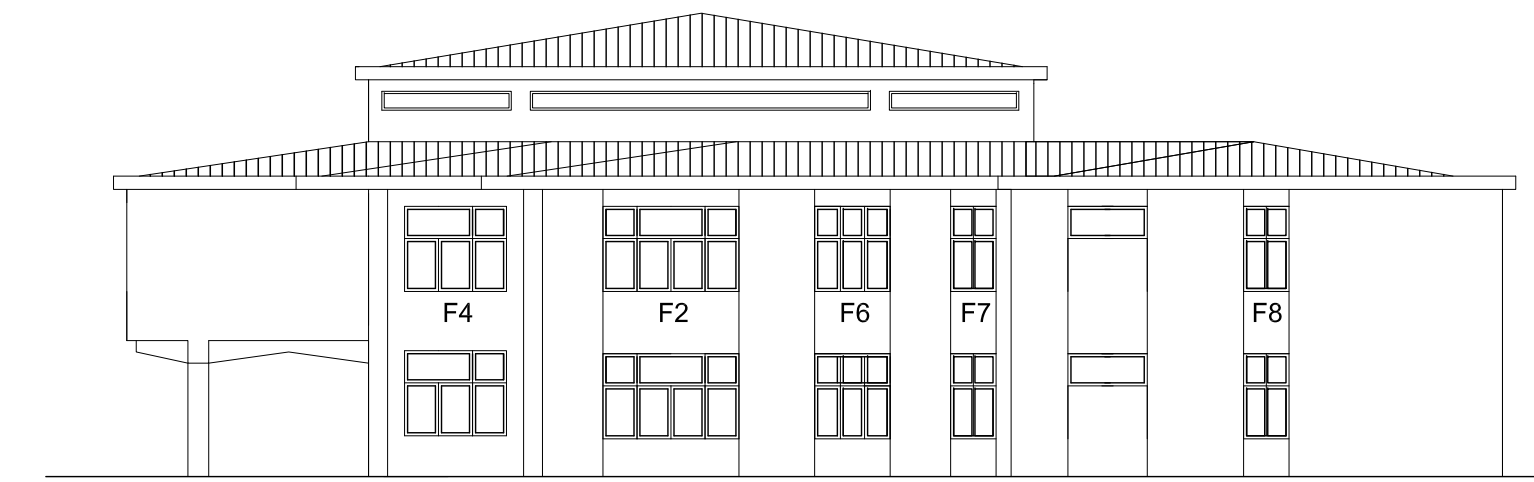
Prospetto Sud -



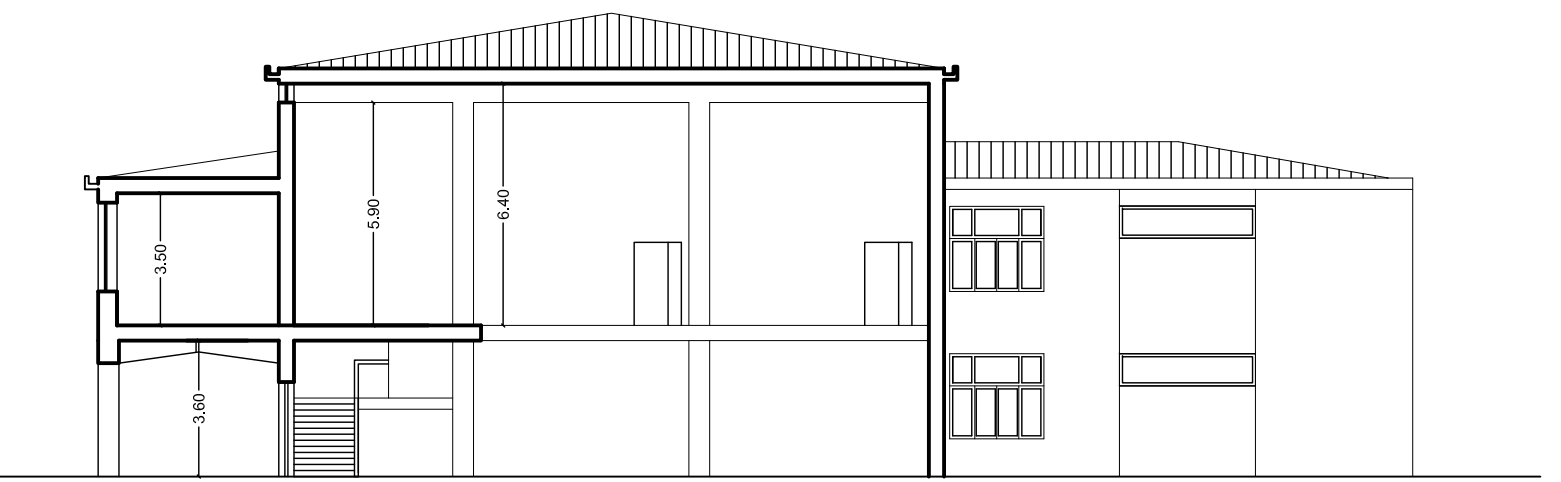
Sezione A-A' -



Prospetto Ovest -



Prospetto Nord -



Sezione B-B' -

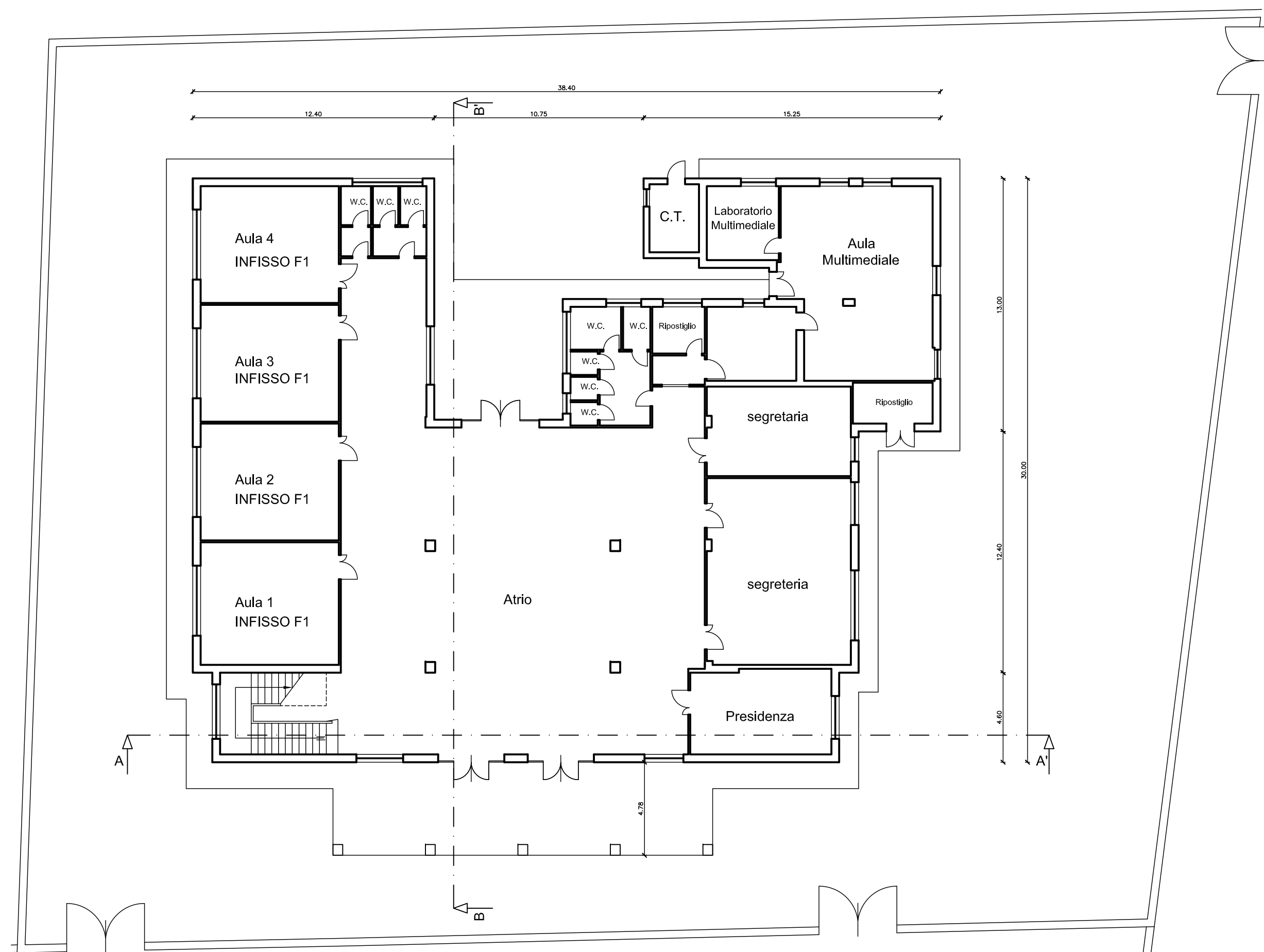
Scala 1:200

ABACO INFISSI

codice infisso	tipologia infisso	DIMENSIONI	N. PEZZI	APERTURA	NOTE
F 1 piano terra aula 1-2-3-4		360X150cm 360X85cm	4	ad anta-ribalta 4 ante anta unica cassa fissa	vetro antinfurtivistico
F 2 piano primo aula 5-6-7-8 11		360X150cm 360X73cm	5	ad anta-ribalta 4 ante anta unica cassa fissa	vetro antinfurtivistico
F 3 piano primo aula 13-15		321X150cm 321X73cm	2	ad anta-ribalta 4 ante anta unica cassa fissa	vetro antinfurtivistico
F 4 piano primo aula 12		215X150cm 215X73cm	1	ad anta-ribalta 3 ante anta unica cassa fissa	vetro antinfurtivistico
F 5 piano primo aula 14		267X150cm 267X73cm	2	ad anta-ribalta 4 ante anta unica cassa fissa	vetro antinfurtivistico
F 6 piano primo aula 10		224X150cm 224X73cm	1	ad anta-ribalta 3 ante anta unica cassa fissa	vetro antinfurtivistico
F 7 piano primo aula 10		133X150cm 133X73cm	1	ad anta-ribalta 2 ante anta unica cassa fissa	vetro antinfurtivistico
F 8 piano primo aula 9		150X150cm 150X73cm	1	ad anta-ribalta 2 ante anta unica cassa fissa	vetro antinfurtivistico
F 9 piano primo aula 9		174X150cm 174X73cm	2	ad anta-ribalta 2 ante anta unica cassa fissa	vetro antinfurtivistico

in tutti gli infissi doppia apertura ad anta-bandiera (questa con chiave) e anta-ribalta in ognuna delle 2-3 o 4 suddivisioni verticali

Gli infissi da sostituire sono quelli indicati nelle piante e nei prospetti secondo le indicazioni dell'abaco



PIANTA PIANO TERRA  
scala 1:200



PIANTA PIANO PRIMO  
scala 1:200

	<p>PROGETTISTI: ing. Gabriele Ninni ing. Maurizio Fusilli arch. Alessandra Quaranta arch. Vladimiro Quaranta geom. Marco Pompelli</p>	<p>SCALE: VARIE</p>
	<p>DIRETTORE DEI LAVORI: <b>arch. Vladimiro Quaranta</b></p>	<p>COMMITTENTE: AMMINISTRAZIONE COMUNALE - ROSETO DEGLI ABRUZZI</p>
<p>UBICAZIONE: via Manzoni - Roseto degli Abruzzi</p>		<p>TAVOLA: <b>1</b></p>
<p>OGGETTO: Sistemazione ed adeguamento edifici scolastici alle norme antincendio ed altre normative Scuola elementare P. Celommi - via Manzoni - PRIMO STRALCIO</p>		
<p>DISEGNI: Planimetrie prospetti sezione, abaco infissi</p>		